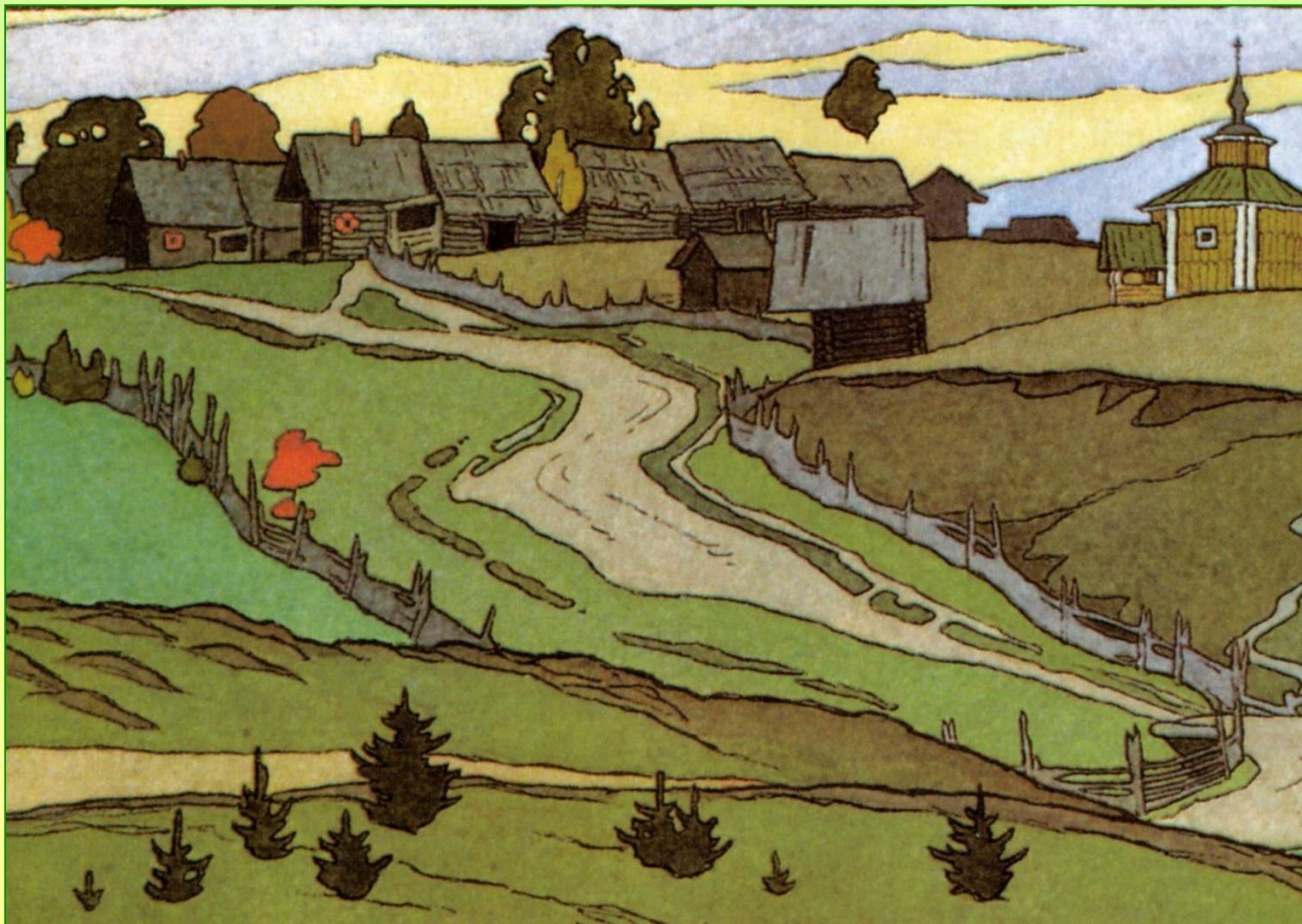


Экскурсия «Дорога и ее составные части»



Составила: Свалова О.В.

Когда-то в старину привычных для нас дорог не было. От одного поселения до другого люди передвигались по лесным и полевым тропам.



В русских городах для строительства использовали дерево, в европейских – булыжники и щебень.



Постепенно дороги стали такими, какими мы привыкли их видеть.



Дорога – это искусственное сооружение, специально приспособленное для движения транспортных средств и пешеходов.

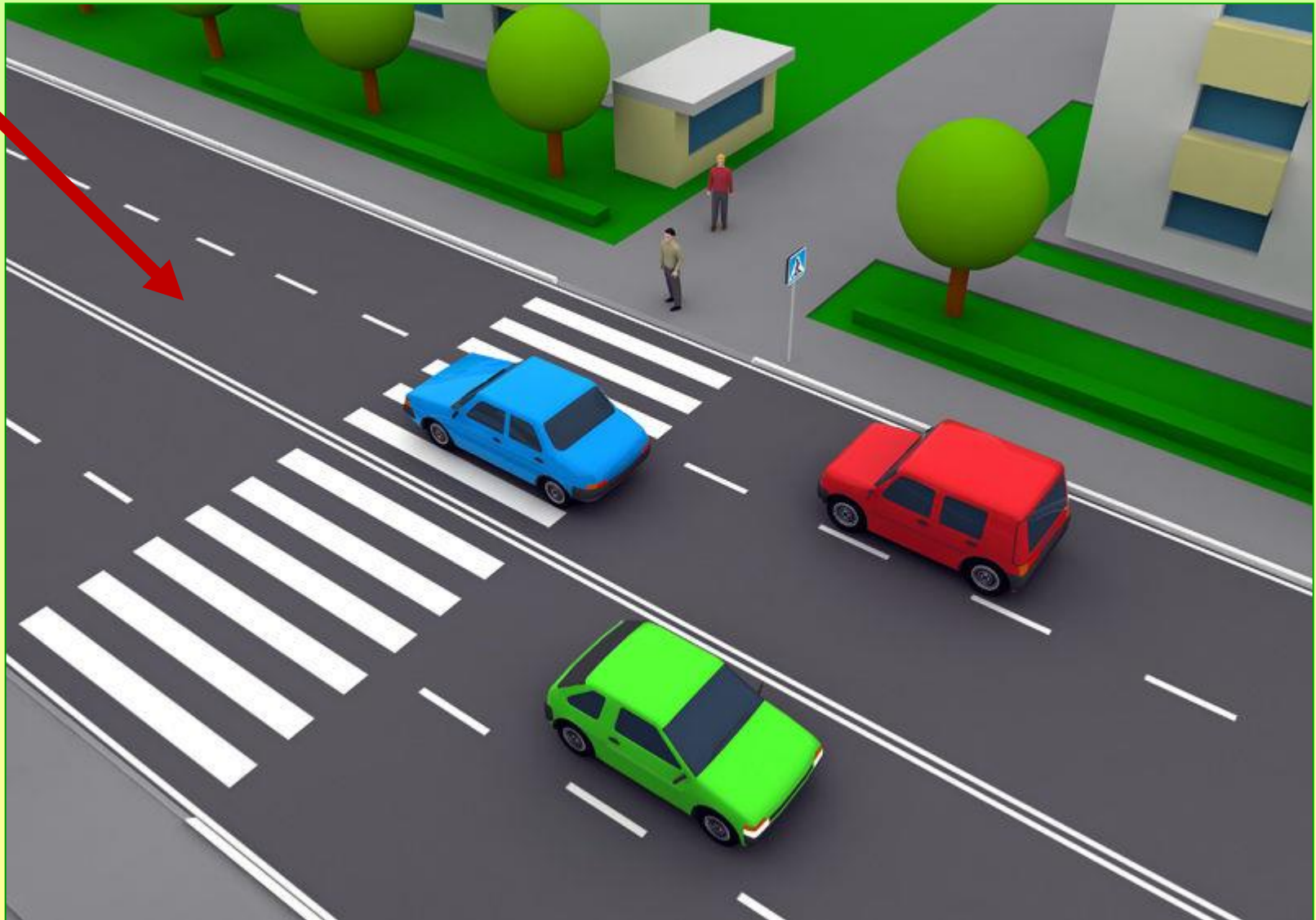


Дороги, проходящие в городах, могут называться по-разному:
улица, проспект, переулок, линия.

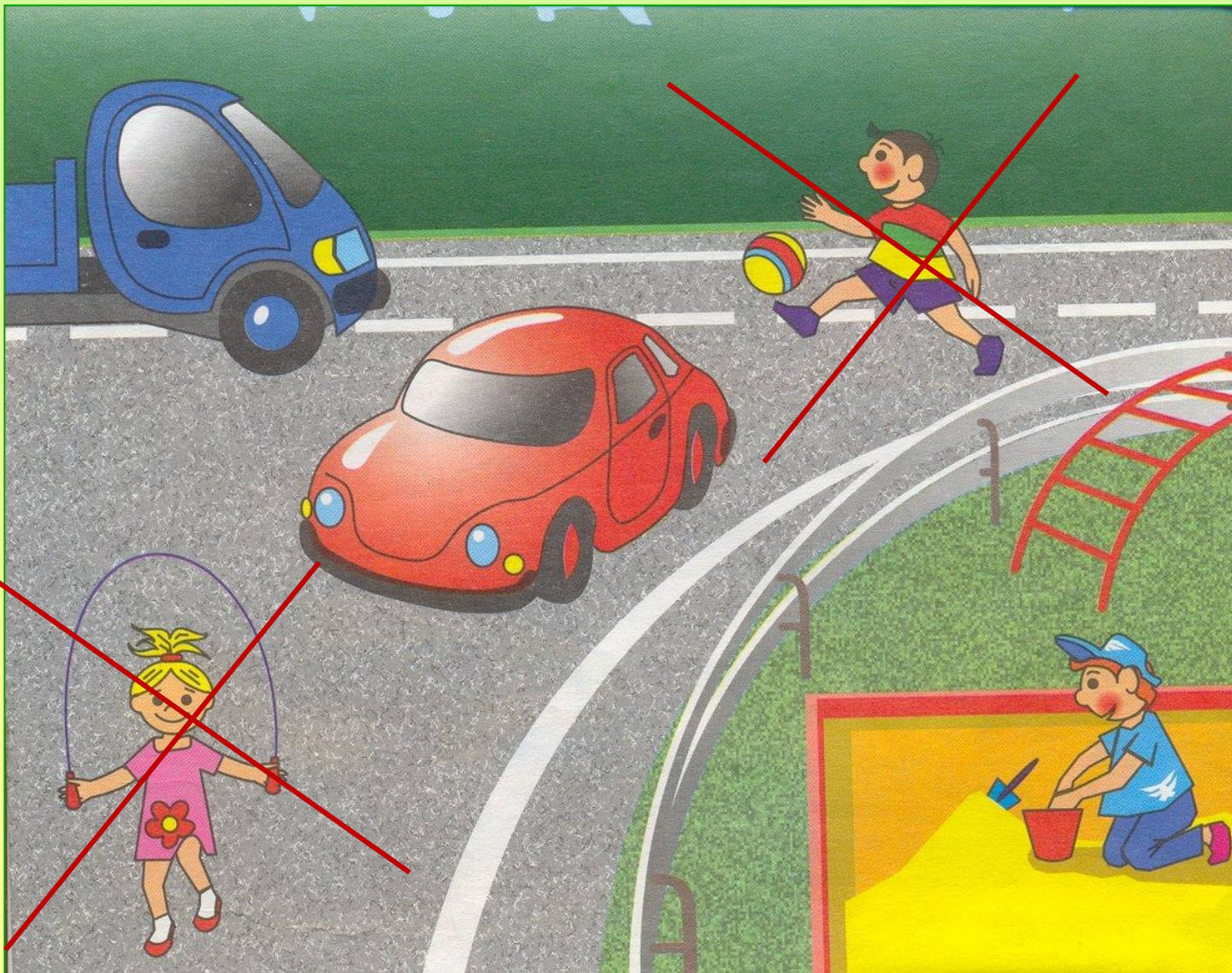


Все дороги в городах состоят из трёх составных частей

Проезжая часть



Проезжая часть предназначена только для транспортных средств.
Пешеходы не имеют права ходить по ней!

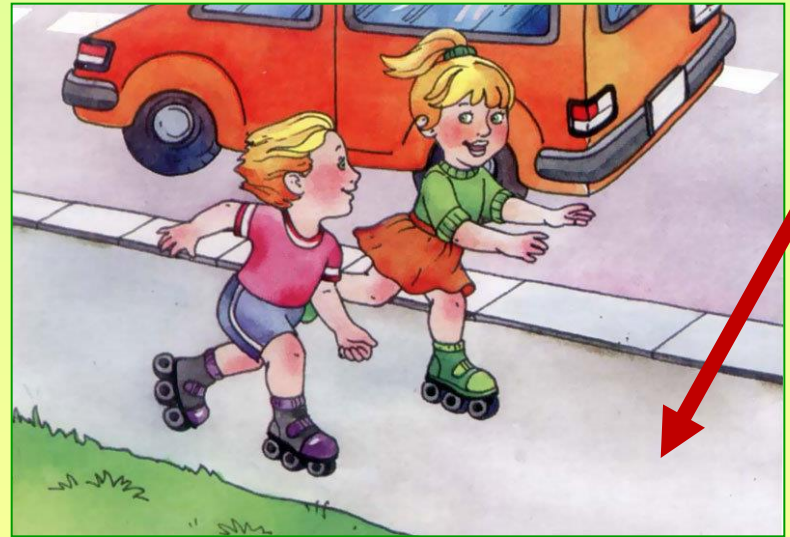


Проезжая часть – это часть дороги, предназначенная для движения транспорта. И называется она так потому, что по ней ездят автомобили, автобусы, троллейбусы, трамваи и другие транспортные средства.

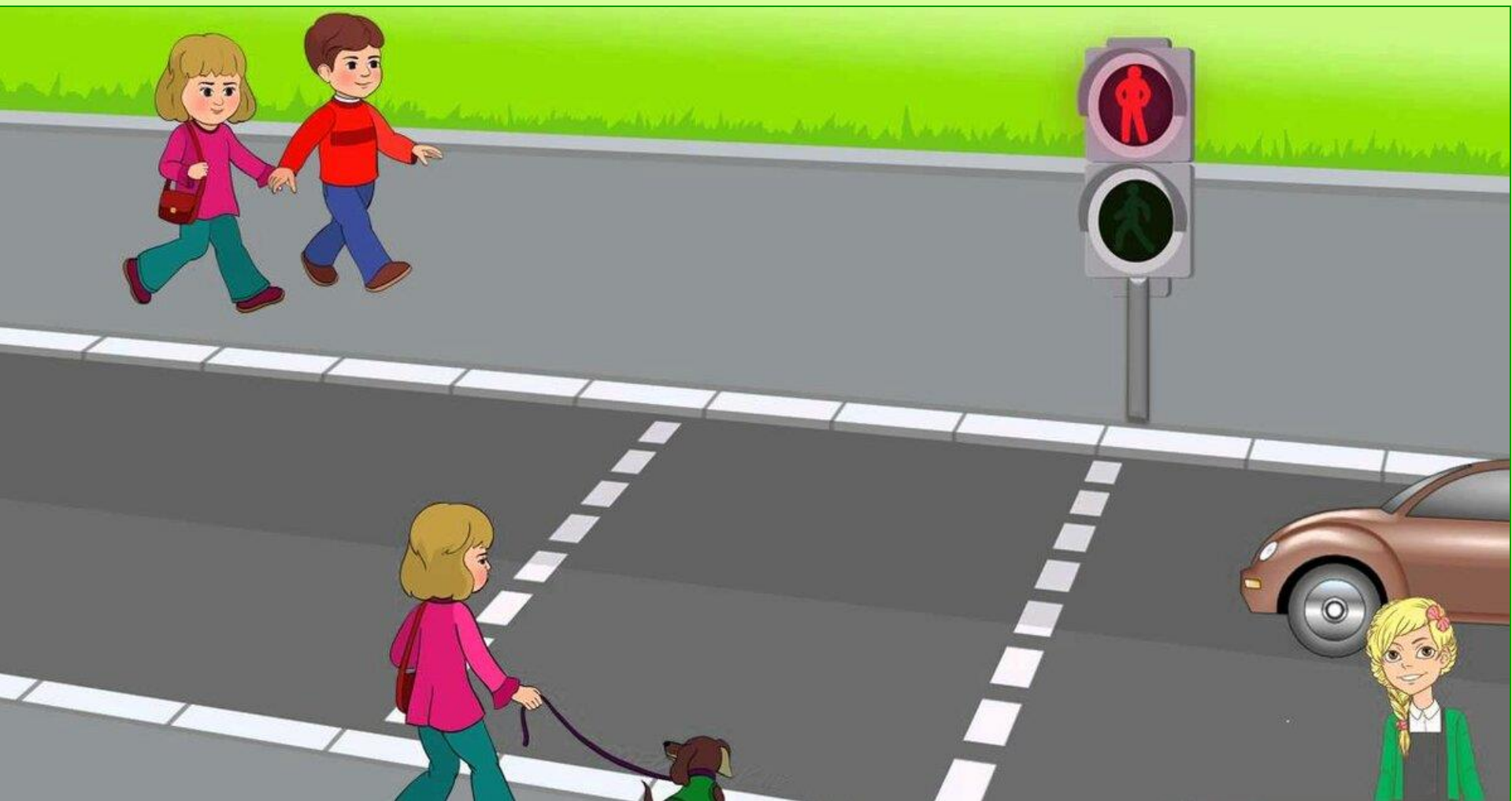


Тротуар

Для пешеходов предназначен **тротуар**. Это французское слово, которое в переводе обозначает **«дорога для пешеходов»**. В городах тротуары, как правило, покрыты асфальтом или плиткой.



Тротуары немного приподняты над проезжей частью дороги.
Делается это для того, чтобы любой пешеход мог чётко
определить границу между проезжей частью и тротуаром.



Обозначают эту границу специальными камнями, которые образуют поребрик (бордюр).



На тех улицах, где особенно много пешеходов и машин, тротуары от проезжей части отделяются не бордюром, а металлическими ограждениями.



Пореврик (бордюр)



Переходи улицу только на зелёный свет светофора!



Светофор- большой помощник,
Лучший друг для всех в пути.
Он всегда предупреждает
Цветом, можно ли идти.

Красный свет - опасность рядом,
Стой, не двигайся и жди,
Никогда под красным взглядом
На дорогу не иди!



Жёлтый светит к переменам,
Говорит: "Постой, сейчас
Загорится очень скоро
Светофора новый глаз".



Перейти дорогу можно
Лишь когда зелёный свет
Загорится, объясняя:
"Всё, иди! Машин тут нет!"



Светофоры служат для регулирования дорожного движения, их устанавливают на перекрёстках, пешеходных переходах и других местах оживлённого движения.

«Пешеходный переход» - это информационно-указательный знак.

Он указывает на место наземного перехода проезжей части улицы. Устанавливается такой знак возле специальной разметки для пешеходов - «зебры». Пешеходы должны переходить проезжую часть только по пешеходному переходу.





«Искусственные дорожные
неровности или «лежащие
полицейские»

Устанавливают для
ограничение скорости
транспорта на участках дорог,
которые особо опасные, возле
медицинских и
образовательных учреждений,
детских площадок, а также
автостоянок, заправок,
развлекательных и торговых
центров.

«Место остановки трамвая» - это также информационно-указательный знак. Он информирует и указывает нам на то, что в этом месте останавливается общественный транспорт - трамвай.





«Место остановки автобуса» - это также информационно-указательный знак. Он информирует и указывает нам на то, что в этом месте останавливается автобус.

Устанавливается этот знак вплотную к посадочной площадке - месту ожидания транспорта для пассажиров.

*«Спасибо
за внимание»*

