

Памятка для работников и родителей «Что надо знать о коронавирусе»

ЧТО НАДО ЗНАТЬ О КОРОНАВИРУСЕ



МИНИСТЕРСТВО
ЗДРАВООХРАНЕНИЯ
РОССИЙСКОЙ ФЕДЕРАЦИИ

КОРОНАВИРУС – это возбудитель ОРВИ, при котором отмечается выраженная интоксикация организма и проблемы с дыхательной и пищеварительной системами.

Вирус передается



Воздушно-капельным путем при чихании и кашле



Контактным путем

Симптомы

Повышенная утомляемость

Ощущение тяжести в грудной клетке

Заложенность носа

Чихание

Кашель

Боль в горле

Боль в мышцах

Бледность



Повышение температуры, озноб

Как не допустить



Не выезжать в очаг заболевания (Китай, г. Ухань)



Избегать посещения массовых мероприятий



Чаще мыть руки



Использовать медицинские маски



Избегать близкого контакта с людьми, у которых имеются симптомы заболевания

Осложнения

Отит

Сепсис

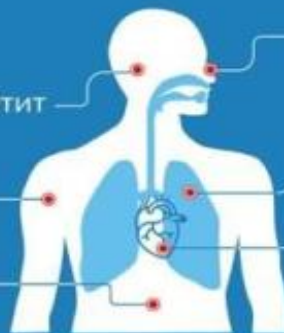
Проблемы с ЖКТ (у детей)

Синусит

Бронхит

Пневмония

Миокардит (воспаление сердечной мышцы)



Что делать, если...



Обратиться к врачу



Не заниматься самолечением